

# 出店概要

Leisure Complex Opening Overview

## 占有面積 Space Requirements

### □ボウリング・アーケードゲーム

面 積 2,500 ㎡以上  
階 高 4.0m 以上  
床荷重 300kg/ ㎡以上

### □Bowling & Arcade Games

Min. area: 2,500 ㎡  
Min. floor-to-ceiling height: 4 m  
Min. floor max. load: 300 kg/ ㎡

### □スポッチャ・アーケードゲーム

面 積 5,000 ㎡～10,000 ㎡  
階 高 4.7m 以上  
床荷重 300kg/ ㎡以上

### □“Spo-Cha” Sporting Activities & Arcade Games

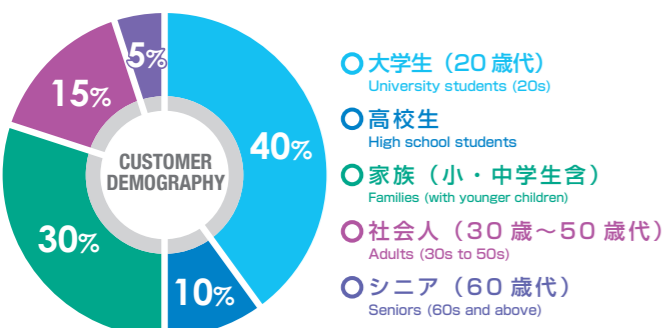
Area: Between 5,000 and 10,000 ㎡  
Min. floor-to-ceiling height: 4.7 m  
Min. floor max. load: 300 kg/ ㎡

## 使用するフロア数 Number of Floors

1 フロアがベストですが、複数フロアの場合も、店内に専用のエスカレーターや屋内階段があれば出店可能です。

While using a single story of a building is preferable, multistory buildings with dedicated escalators or internal staircases will be considered.

## 顧 客 Customer Demographics



## 会社概要

社 名 ROUND1 ONE Corporation  
日 本 本 社 大阪市中央区難波 5-1-60 なんばスカイオ 23 階  
上 場 市 場 東京証券取引所 市場 1 部  
業 績 連結売上 969 億円 経常利益 102 億円 (2018.3 月期)  
日本店舗数 105 店舗 2019.3 月時点  
米国子会社 3070 Saturn St. Ste. 200, Brea, CA 92821  
米国店舗数 32 店舗 2019 年 3 月時点

## Corporate Outline

### Company name

ROUND ONE Corporation

### Headquarters in Japan

23F NAMBA SkyO, 5-1-60 Namba, Chuo-ku, Osaka City

### Listed stock exchanges

Tokyo Stock Exchange (listed in the 1st Section)

### Financial results

Consolidated sales: 96.9 billion yen

Ordinary income: 10.2 billion yen (fiscal 2018)

### Number of complexes in Japan

105 (as of March 2019)

### US subsidiaries

3070 Saturn St. Ste. 200, Brea, CA 92821

### Number of complexes in the US

32 (as of March 2019)

新規出店候補地のご紹介は下記までお願いします。

For any inquiries concerning candidate locations for new complexes, please contact us at the address below.

上村 潤  
uemura jun

TEL : + 81-6-6647-3600  
EMAIL: jun-uemura@round1.co.jp

SPORTS ENTERTAINMENT  
ROUND1

## 出店に関する案内書

A Guide to Opening a  
ROUND ONE Leisure Complex

ROUND1 は、2019 年 3 月時点で、日本で 105 店舗、米国で 32 店舗、合計 137 店舗を運営しております。全店舗でボウリング・アーケードゲーム・ビリヤード・ダーツ・卓球・カラオケなどの大型の複合スポーツ・アミューズメント施設となっており、そのうちの 47 店舗では 50 種類以上のスポーツをビュッフェスタイルで楽しむことのできる施設『SPO-CHA』も併設しています。

ショッピングセンターや百貨店の大型店舗退去跡、ショッピングセンター隣接地への新築および単独ビルでの出店も可能です。また、乗降客の多い駅に近い場所での、新築や既存ビルへの入居も可能です。ROUND1 では、大学生・20 歳代の若者を中心に 1 店舗、年間 50 万人～100 万人の来店があります。ROUND1 が、オープンしたショッピングセンターのほとんどは、ショッピングセンター全体の売り上げが伸びています。

ぜひ、ショッピングセンター建設計画をされる場合や、既存のテナント店舗を組み替える場合、ROUND1 のテナント誘致をご検討ください。駅に近い遊休地や、ショッピングセンターに隣接する遊休地の活用の場合もご検討ください。

As of March 2019, ROUND ONE has 137 leisure complexes, with 105 located in Japan and 32 located in the United States. All of our large-scale combined sports & amusement facilities offer guests bowling, arcade games, pool, darts, table tennis, karaoke, or other forms of entertainment. Of those complexes, 47 now also offer “Spo-Cha,” a range of 50 or more sporting activities that guests can enjoy to their hearts’ content for a fixed time fee.

Candidate locations for a new site can include unoccupied large-scale commercial properties such as former shopping centers or department stores, new builds such as those neighboring shopping centers or stand-alone buildings. New builds or existing properties near train stations with large number of passengers passing through are also possible. A single ROUND ONE leisure complex, with a customer base mostly consisting of university students and adults in their twenties, will see between 500,000 and 1,000,000 visitors a year. Also, shopping centers that have a ROUND ONE complex open usually see overall sales improve.

If you are planning on constructing a shopping center, or if a space opens up at your existing facility, definitely get in touch with us about having a ROUND ONE complex open in your facility. Equally, if you have available locations near a train station or adjoining a shopping center, please contact us.



JAPAN  
105  
stores

US  
32  
stores

# ROUND1 の施設紹介 ROUND ONE Facilities

ROUND1で  
Have the time of your life!  
全て遊べる

## Spo-Cha Sports Activities

3オン3バスケット・テニス・ベースボールバッティング・バドミントン・フットサルサッカー・トランポリン・セグウェイ・ローラートケート・卓球・ビリヤード・フリープレイヤーゲーム・キッズパークなど50種類以上のスポーツやアーケードゲームを、ビュッフェスタイルで、時間内、すべてのアイテムを何回でも自由に楽しめる『SPO-CHA』も47店舗で運営しております。この SPO-CHA は、屋内と屋外（屋上）を組み合わせた店舗運営も可能となっており、屋外駐車場や屋上などの遊休スペースを活用することも可能です。

▶例：屋内 4000 m<sup>2</sup> + 屋外 2000 m<sup>2</sup>以上

We currently run 47 facilities where guests can try their hand at more than 50 types of sporting activity or arcade games as much or as little as they want during a fixed time period for a fixed price. Sports and games include: 3-on-3 basketball, tennis, baseball batting, badminton, futsal soccer, trampolining, Segway riding, roller skating, table tennis, pool, free-to-play arcade games, kids play area, and many more. Spo-Cha is viable in either sites that combine indoor and rooftop areas or in unused parking areas or rooftops.

▶E.g. at least 4,000 m<sup>2</sup> indoor area and 2,000 m<sup>2</sup> outdoor area



## Food & Drink Party Room

アーケードゲーム・ボウリング・ビリヤード・卓球・SPO-CHA・カラオケなどを楽しみながら、ピザ・ホットドッグ・パスタなど軽い食事を楽しむことができます。また、バースデーパーティや、企業の社員親睦パーティなどができるパーティールームもあります。パーティールームではカラオケなどもできます。

Guests can tuck into light meals such as pizzas, hot dogs or pasta while they enjoy arcade games, bowling, pool, table tennis, Spo-Cha, karaoke and a range of other activities. There is also a dedicated party room for birthday parties or other social gatherings, where guests can also sing karaoke.



## Bowling

最新の米国ブランドウィック社・AMF 社製のボウリング機器を採用しております。また、ボウリングピン上部の壁面は、さまざまな、スポーツ・音楽番組が放映される大規模スクリーンとなっております。

ROUND ONE bowling alleys use the very latest Brunswick and AMF bowling equipment, and the area of wall above the pins is fitted with giant screens showing sports and music programs.



## Arcade Games

ドライブゲーム・スポーツゲーム・キッズゲーム・音楽ゲーム・クレーンゲームなど日本製・米国製を中心に全世界から、最新のアーケードゲームマシンを取り揃えています。1店舗あたりのマシン台数は、200～300台と大規模なアーケードゲームコーナーとなります。

ROUND ONE collects together the newest driving games, sports games, games for kids, music games, crane games, and others from Japan, the US, and all over the world. A single complex usually has a large arcade game area with two to three hundred arcade machines.

